



Nuestros Resultados

II Congreso de la Sociedad de Neurociencia Aplicada, Sevilla Mayo 2008

INTRODUCCIÓN

Los datos que aparecen a continuación fueron Presentados en el II Congreso de Neurociencia Aplicada, que tuvo lugar en Sevilla en Mayo del 2008.

Estos datos corresponden a 18 meses de estudio, que incluyen 4 evaluaciones, es decir una cada 6 meses y 3 bloques completos de trabajo.

Los datos comparados son los iniciales y los finales.

Descripción de la población

N= 72

niños: 49

niñas: 23

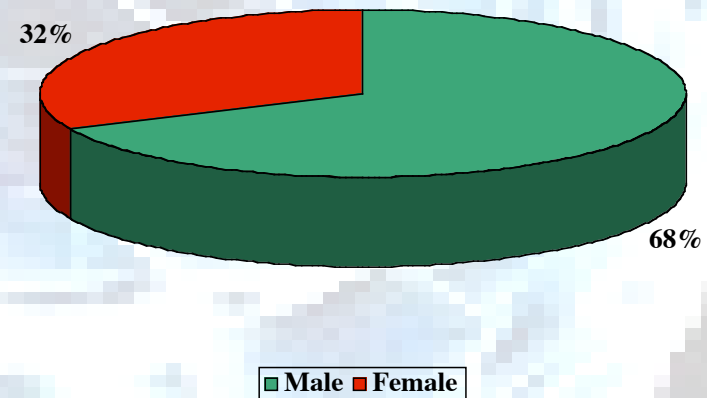
X Edad cronológica: 44,82 meses

SD: 16,23 meses

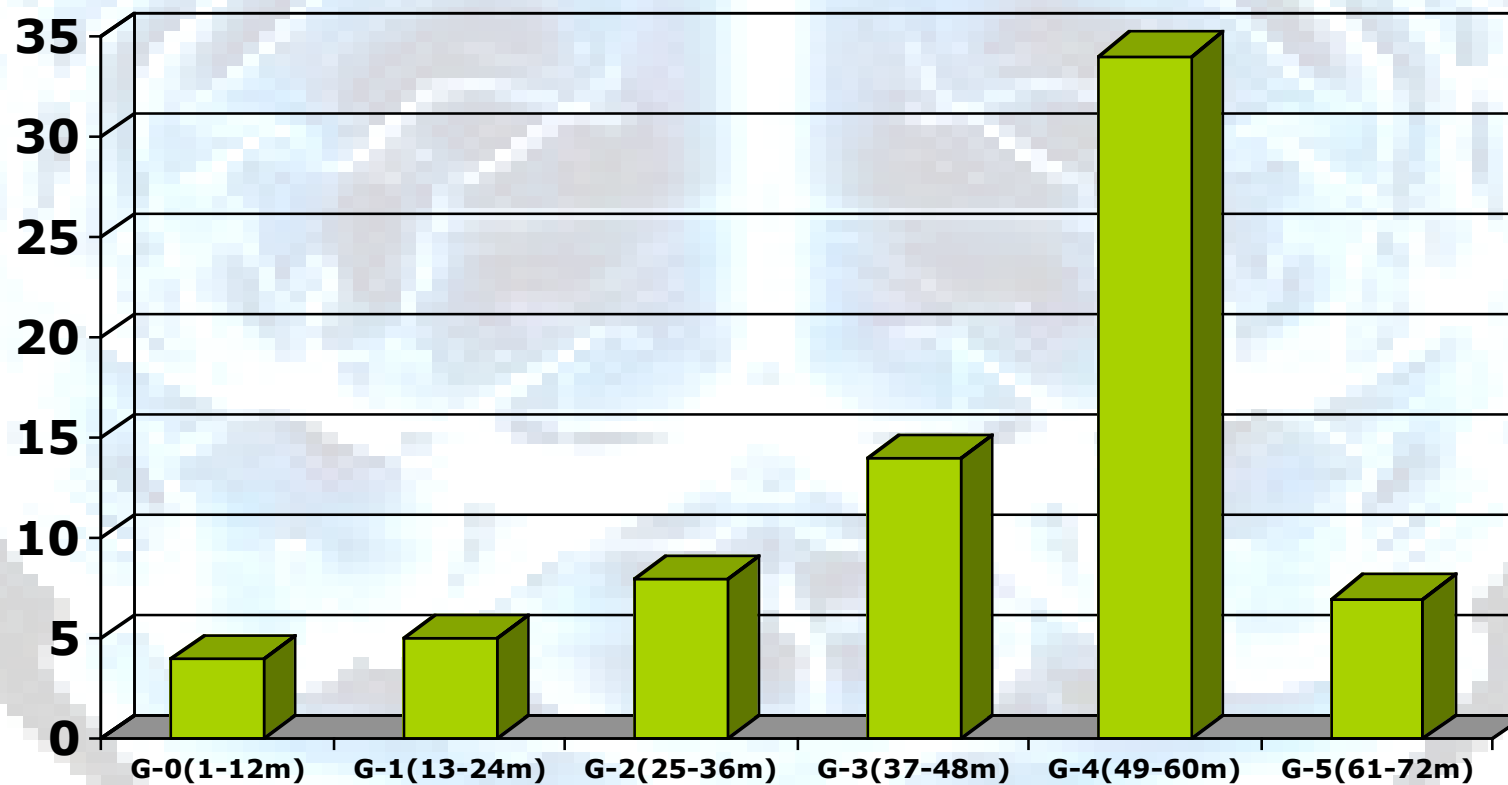
Valor mínimo: 3 meses

Valor máximo: 72 meses

Distribución por sexos



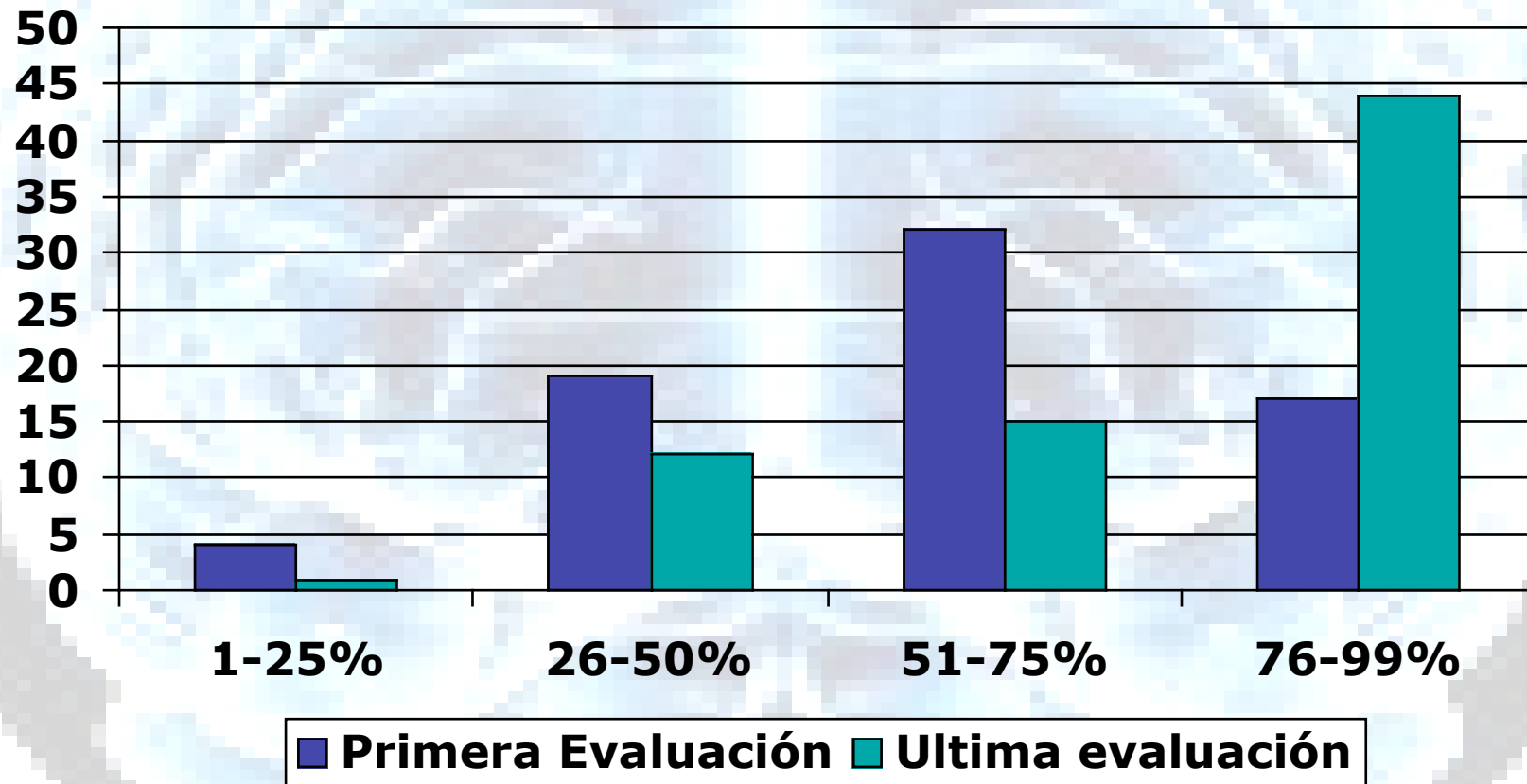
Rangos de edad en la primera evaluación



Descripción de los resultados

	Media de la edad neurológica	Media de la edad cronológica	Media de las tasas de desarrollo
Primera evaluación	27,11 m	44,82 m	60,37%
Ultima evaluación	44,34m	62,38 m	71,09%
Variación	17,23m	17,56 m	98,12%

Evolución de las tasas de desarrollo



Comparativa de tasas de desarrollo

